

P1 18x35 P2 18x35 P3 18x35 P4 18x35 P5 18x35

P6 18x35 P9 18x35

P10 18x35 P14 18x35

P15 18x35 P19 18x35

P20 18x35 P25 18x35

P28 18x35 P31 18x35

P38 18x35 P39 18x35 P40 18x35 P41 18x35

Vigas			
Nome	Seção (cm)	Elevação (cm)	Nível (cm)
VBR1	14x30	0	380
VBR2	14x30	0	380
VBR3	14x30	0	380
VBR4	14x30	0	380

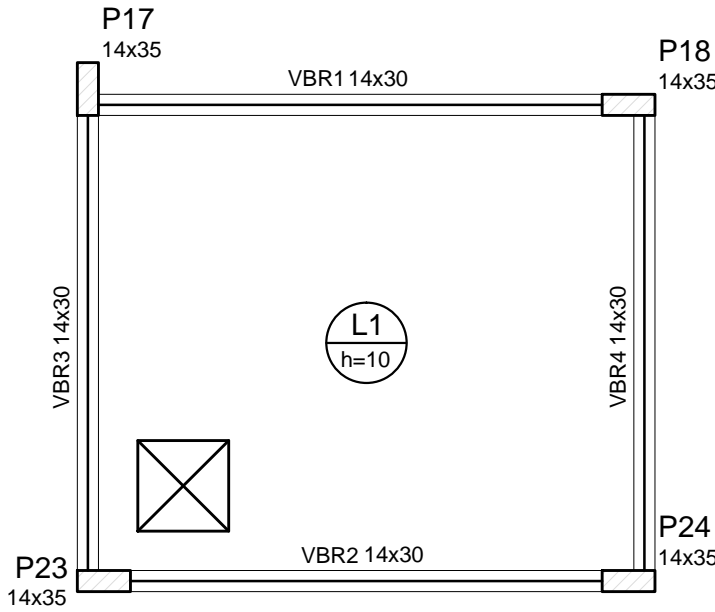
Lajes						Sobrecarga (kgf/m²)			
Dados									
Nome	Tipo	Altura (cm)	Elevação (cm)	Nível (cm)	Peso próprio (kgf/m²)	Adicional	Acidental	Localizada	Água
L1	Maciça	10	0	380	250	5	100	-	500

Características dos materiais	
fck (kgf/cm²)	Ecs (kgf/cm²)
250	241500

Dimensão máxima do agregado = 19 mm

Pilares			
Nome	Seção (cm)	Elevação (cm)	Nível (cm)
P1	18 x 35	0	380
P2	18 x 35	0	380
P3	18 x 35	0	380
P4	18 x 35	0	380
P5	18 x 35	0	380
P6	18 x 35	0	380
P9	18 x 35	0	380
P10	18 x 35	0	380
P14	18 x 35	0	380
P15	18 x 35	0	380
P17	14 x 35	0	380
P18	14 x 35	0	380
P19	18 x 35	0	380
P20	18 x 35	0	380
P23	14 x 35	0	380
P24	14 x 35	0	380
P25	18 x 35	0	380
P28	18 x 35	0	380
P31	18 x 35	0	380
P38	18 x 35	0	380
P39	18 x 35	0	380
P40	18 x 35	0	380
P41	18 x 35	0	380

Legenda dos Pilares	
	Pilar que morre
	Pilar que passa
	Pilar que nasce
	Pilar com mudança de seção



Forma intermediária do pavimento Platibanda (Nível 380)

escala 1:50

SECRETARIA DE PLANEJAMENTO E GESTÃO



prefeitura de Pelotas vamos compartilhar a cidade

ESCOLA PIRATININO DE ALMEIDA

END: AV. DOMINGOS DE ALMEIDA, N. 4057 - AREAL

FORMA BASE DO RESERVATÓRIO - BLOCO B

Prancha

11/19

EQUIPE TÉCNICA DA UGP

ARQ. ELISE LOPES DUTRA CAU A46844-4

ENG. PATRICIA WALTZER DA SILVA - CREA 139996

Escala

INDICADA

Data

JUNHO / 2017